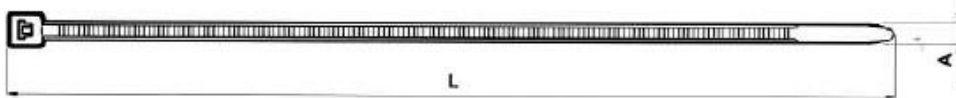


FASCETTE DI CABLAGGIO IN NYLON

- Fascette in nylon con bordi arrotondati
- testa e dente ad alta resistenza alla trazione
- estremità ricurva per inserimento e montaggio facilitato.
- Nylon ties with smooth rounded edges*
- head and pawl for added strength and durability*
- bent tip on all Cable Ties allows easier pick-up, insertion and pull-up.*

CERTIFICAZIONI – CERTIFICATIONS:

Conformi [Accordance CE 73/23 – 93/68 CEE](#) // UL file n. E86244 (Classe autoestinguenza [flammability grade: UL 94 V2](#)) // CEI EN 50146 // R.I.Na n. ELE 10502CS // GL Germanischer Lloyd n. 99332 – 97 HH // MIL (military standard) SAE AS23190 – 33671



CODICE		LUNGHEZZA LENGTH	LARGHEZZA WIDTH	TENUTA MINIMA TENSILE STRENGTH	Ø MAX UTILE MAX BUNDLE Ø	CONFEZIONE PACKAGE QTY
Bianco <i>White</i>	Nero <i>black</i>	L mm	A mm	Kg	mm	Buste (bags)
3126	3101	75	2,2	6	15	100
3127	3102	98	2,5	8	19	
3128	3117	135			34	
3129	3118	160			40	
3130	3119	200			50	
3131	3103	140			3,6	
3132	3104	200	50			
3133	3120	290	77			
3134	3121	120	4,5	22		
3135	3122	160			40	
3136	3123	178			46	
3137	3124	200			50	
3138	3105	250			60	
3139	3106	286			75	
3140	3107	360	100			
3141	3125	428	115			
3142	3108	120	7,6	54	30	
3143	3109	180			48	
3144	3110	292			75	
3145	3111	365			100	
3146	3112	450			133	
3147	3113	540			160	
3148	3114	750			220	
3149	3115	780			9	

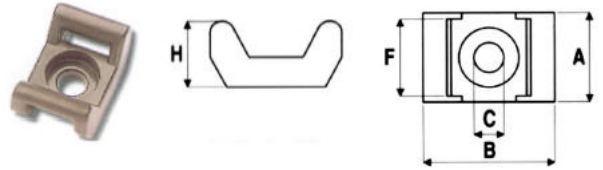
Caratteristiche tecniche nylon (6/6)

COLORI (Colours)	Naturale p nero (<i>natural or black</i>) / Nero caricato carbon black per UV (<i>carbon black add for UV</i>)
ASS.TO UMIDITA' (Humidity abs.)	2,5 % (50 % UR – RH)
WORKING TEMPERATURE	
Esercizio (<i>exercise</i>)	-40 +60 °C
Montaggio (<i>assembly</i>)	-10 +60 °C
Punta max brevi periodi (<i>max for short times</i>)	+110 °C
Fusione (<i>melting point</i>)	+256 °C
IND. LIMITE OSSIGENO (<i>oxygen index</i>)	27 %
CORROSIVITA' DEI FUMI (<i>smoke corrosion</i>)	5%
ALLUNGAMENTO (<i>elongation</i>)	300 %
RIGIDITA' DIELETTRICA (<i>conductivity</i>)	50000 volts / mm

N.B. Autoestinguenza pari a UL 94 class V2 per uso generico o stabilizzato al calore, altrimenti UL 94 class V0 per ritardo alla fiamma.

SUPPORTO A SELLA PER FASCETTE – TIE MOUNTES SADDLE TYPE

COD	LARGH WIDTH	DIMENSIONI DIMENSIONS						CONFEZ. PKG
		A	B	C	F	H		
Natural	mm						Buste	
3093	5	9,5	15	3,5	5	7	100	
3094	9	14,6	22,5	5	9,3	11	100	



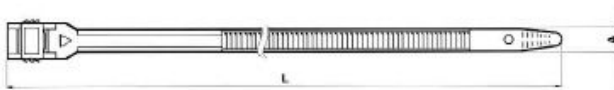
FASCETTE AD OCCHIELLO – MOUNTABLE HEAD TIES



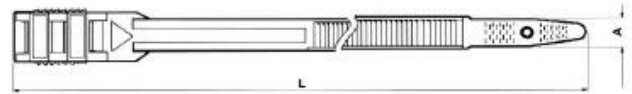
COD	LARGH WIDTH	LUNGH LENGTH	Ø UTILE MAX MAX BUNDLE Ø	TENUTA MINIMA TENSILE STRENGTH	Ø OCCHIELLO HOLE	CONFEZIONE PKG
	mm	mm	mm	kg	mm	Buste
3151	4,8	200	50	22	5,2	100
3152		200	44			
3153	7,8	300	75	55	6,5	

FASCETTE IN NYLON

Fascette in nylon con testina piatta per applicazioni dove è richiesta un'elevata tenuta.
Nylon ties with flat head, for higher resistance.



* Testina singola - Single head



Testina doppia - Double head

COD	LARGH WIDTH	LUNGH LENGTH	Ø UTILE MAX MAX BUNDLE Ø	TENUTA MINIMA TENSILE STRENGTH	CONFEZIONE PKG
	A mm	L mm	mm	kg	Buste
3155	9	200	40	36	100
3156		290	70	55	
3157		380	100	55	
3158		510	140	55	
3159		760	220	55	

ESPOSITORE FASCETTE FORNITO VUOTO NYLON TIES, DISPLAY EMPTY SUPPLIED

Codice 3229



FASCETTE A COLLARE PER SERRAGGIO FORTE - CLAMPS FOR STRONG CLAMPING

I collari a bullone sono interamente in acciaio inossidabile. La qualità e la robustezza dei materiali impiegati nella realizzazione dei collari ne consentono l'impiego ove siano necessari serraggi con prestazioni superiori, che assicurano: tenuta radiale costante ed uniforme; perfetta rotondità al fine di evitare fenomeni di deformazione; saldatura ad alta resistenza allo strappo. E' importante ricordare che i collari hanno un limitato campo di diametro e che la scelta del collare deve avvenire dopo un'accurata misurazione del diametro del tubo con il raccordo /manicotto già inserito.


APPLICAZIONI :

- macchine ed impianti per agricoltura ed irrigazione;
- cantieri nautici;
- trasporti e veicoli speciali;
- industria chimica e alimentare

COD	DIAMETRO min max (mm) DIAMETER min max (mm)	LARGH (mm) WIDTH (mm)	SPESSORE (mm) THICKNESS (mm)	VITE SCREW
03197	20-22	20	0,8	M 6
03198	17-19	18	0,8	M 6
03199	18-20	19	0,8	M 6
03200	28-31	20	0,8	M 6
03201	36-39	22	1	M 8
03202	40-44	22	1	M 8
03203	44-48	22	1	M 8
03204	48-51	22	1	M 8
03205	52-55	22	1	M 8
03206	56-59	22	1	M 8
03207	60-63	22	1	M 8
03208	64-67	22	1	M 8
03209	68-73	22	1	M 8
03210	74-79	22	1	M 8
03211	80-85	22	1	M 8
03212	86-91	22	1	M 8
03213	92-97	22	1	M 8
03214	98-103	22	1	M 8
03215	104-112	22	1	M 8
03216	113-121	22	1	M 8
03217	122-130	24	1,5	M 10
03218	131-139	24	1,5	M 10
03219	140-148	24	1,5	M 10
03220	149-161	24	1,5	M 10
03221	162-174	24	1,5	M 10
03222	175-187	24	1,5	M 10
03223	188-200	24	1,5	M 10
03224	201-213	24	1,5	M 10
03225	214-227	24	1,5	M 10
03226	228-239	24	1,5	M 10
03227	240-252	24	1,5	M 10
3228	154-166	22	1,5	M 10

FASCETTE IN ACCIAIO INOX PER SERRAGGIO TUBI DI GOMMA A NORMA RINA
HOSE CLAMPS, ACCORDING TO RINA SPECIFICATION

Fascette con banda piena da 9 a 12 mm, realizzate secondo norma DIN 3017. La particolare conformazione del sistema vite/cassetto assicura tenuta elevata applicando basse coppie di serraggio. I bordi della banda sono arrotondati per evitare danneggiamenti ai tubi.

Cod. ARTICOLO Code	DIAMETRO min max (mm) DIAMETER min max (mm)	NASTRO (mm) TAPE (mm)
03301	8-12	10
03302	10-16	10
03303	13-20	10
03304	16-27	12
03305	22-30	12
03306	23-35	12
03321	25-40	12
03307	30-40	12
03308	35-50	12
03309	45-60	12
03310	50-70	12
03311	60-80	12
03312	70-90	12
03313	80-100	12
03314	90-120	12
03315	110-40	12



Applicazioni:

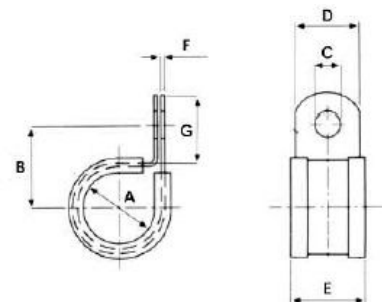
- Cantieri navali
- Motori marini
- Industria petrolchimica
- Industria alimentare
- Industria chimica

PASSACAVI GOMMATI - RUBBER LINED CLIPS


I passacavi sono realizzati con nastro in acciaio inox AISI 304 sagomato e ricoperto in gomma antivibrante, per assicurare e garantire una maggior protezione dei cavi/tubi contenuti nei passacavi stessi e l'assorbimento di eventuali vibrazioni.

Retaining clips are made in 430 SS; the metal band lined have an elastomer sheating that prevents damages on cables and hoses. The clips are a versatile fastening system for pipes, hoses, cables etc. used in automotive and many industrial appliances. The rubber profile is an excellent insulator and absorbs jolts and vibrations.

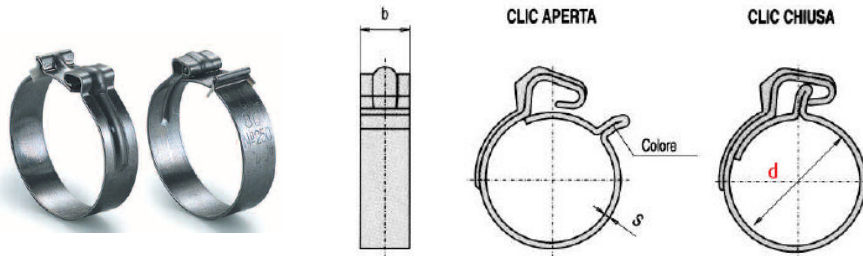
ARTICOLO	D (mm)	E (mm)	F (mm)	G (mm)
PAS006>PAS014	16	19	0,6	20
PAS016>PAS040	16	19	0,8	20
PAS020/20>PAS120/20	20	24	1	25
PAS025>PAS120/25	25	28	1	25



COD	ARTICOLO	A (mm)	B (mm)	C (mm)
3330	PAS006SS	6	15	Standard 8,5 Su richiesta 6,5 e 5,5
3331	PAS008SS	8	16	
3332	PAS010SS	10	17	
3333	PAS012SS	12	18	
3334	PAS014SS	14	19	
3335	PAS016SS	16	20	
3336	PAS018SS	18	21	
3337	PAS020SS	20	22	
3338	PAS022SS	22	23	
3339	PAS025SS	25	24,5	
3340	PAS028SS	28	26	
3341	PAS030SS	30	27	
3342	PAS032SS	32	28	
3343	PAS035SS	35	29,5	
3344	PAS040SS	40	32	

Fascette realizzate da un nastro continuo, formato da un gancio e da un dente di tenuta, che impediscono lo sblocco, anche accidentale, della fascetta. La ripartizione uniforme della forzadi serraggio è assicurata su tutta la circonferenza, mentre l'assenza di asperità interne preservano i tubi da qualsiasi danneggiamento. La grande facilità e velocità di montaggio rendono la CLIC ideale in grandi produzioni di serie

The CLIC one-piece hose clip is a reliable connector for hose/pipe systems in automotive and industrial applications. The advantages of CLIC product: Fast and easy assembly and disassembly, low profile design, made from stainless steel.



Materiale: Acciaio inox 304

Applicazioni:

- Autoveicoli e motori
- Elettrodomestici
- Industrie varie

COD	TIPO TYPE	CAMPO Ø SIZE RANGE	CLIC CHIUSO CLIC CLOSED	LARGHEZZA BANDA BAND WIDTH	SPESSORE NASTRO BAND THICKNESS	RESISTENZA MAX MAX RESISTANCE
		mm	d mm	B mm	S mm	bar
3160	CLIC080	8,5-9,5	8,0	5	0,5	20
3161	CLIC085	9-10	8,5			
3162	CLIC090	9,5-11	9,0			
3163	CLIC095	10-11,5	9,5			
3164	CLIC100	10,5-12	10,0			
3165	CLIC105	11-12,5	10,5	6	18	
3166	CLIC110	11,5-13,5	11,0			
3167	CLIC115	12-14	11,5			
3168	CLIC120	12,5-14,5	12,0			
3169	CLIC125	13-15	12,5			
3170	CLIC130	13,5-15,5	13,0			
3171	CLIC135	14-16	13,5			
3172	CLIC140	14,5-16,5	14,0	8	15	
3173	CLIC145	15-17	14,5			
3174	CLIC150	15,5-17,5	15,0			
3175	CLIC155	16-18	15,5	6	15	
3176	CLIC160	16,5-18,5	16,0			
3177	CLIC165/6	17-19	16,5	8	0,6	12
3178	CLIC170	17,5-19,5	17,0			
3179	CLIC175	18-20	17,5			
3180	CLIC180	18,5-20,5	18,0			
3181	CLIC185	19-21	18,5			
3182	CLIC195	20-22	19,5			
3183	CLIC200	20,5-22,5	20,0			
3184	CLIC205	21-23	20,5			
3185	CLIC210	21,5-23,5	21,0			
3186	CLIC215	22-24	21,5			
3187	CLIC220	22,5-24,5	22,0	8	10	
3188	CLIC230	23,5-25,5	23,0			
3189	CLIC235	24-26	23,5			
3190	CLIC245	25-27	24,5			
3191	CLIC250	25,5-27,5	25,0			
3192	CLIC260	26,5-28,5	26,0			
3193	CLIC270	27,5-29,5	27,0			
3194	CLIC280	28,5-30,5	28,0			