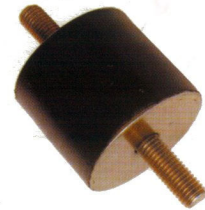
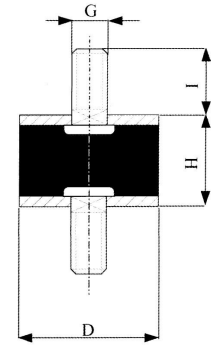


**SUPPORTI ANTIVIBRANTI CILINDRICI - ESECUZIONE "E" con vite da entrambe le parti**

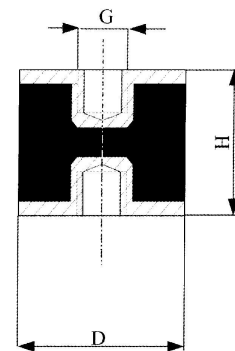
CODICE ARTICOLO	D	H	I	G	Carico max (Kg)	
					A compressione	A taglio
01200	15	15	10	M4	20	4
01201	15	15	10	M5	20	4
01202	20	7	13	M6	20	4
01203	20	10	14	M6	20	4
01204	20	15	14	M6	50	4
01205	20	20	14	M6	20	4
01206	20	25	14	M6	30	5
01207	25	10	18	M6	50	5
01208	25	15	18	M6	50	5
01209	25	20	18	M6	60	6
01210	25	20	18	M8	60	6
01211	30	20	23	M8	60	6
01212	30	30	23	M6	80	8
01213	30	30	23	M8	80	8
01214	30	38	23	M8	65	6
01215	40	30	20	M8	120	16
01216	40	30	23	M10	120	16
01217	40	40	18	M10	150	16
01218	50	20	17	M10	150	16
01219	50	30	27	M10	200	20
01220	50	40	27	M10	170	18
01221	50	45	27	M10	160	17
01222	50	50	27	M10	160	17
01223	65	50	37	M12	350	30
01224	75	25	37	M12	500	90
01225	75	40	37	M12	500	90
01226	75	50	37	M12	480	70
01227	100	50	46	M16	850	100
01228	100	60	46	M16	700	50



Tutti I tipi sono pronti a magazzino con durezza Shore-A: 45, 55 e 65. Su richiesta realizziamo versioni con sporgenze e durezza diverse

**ESECUZIONE "I" con foro filettato da entrambe le parti**

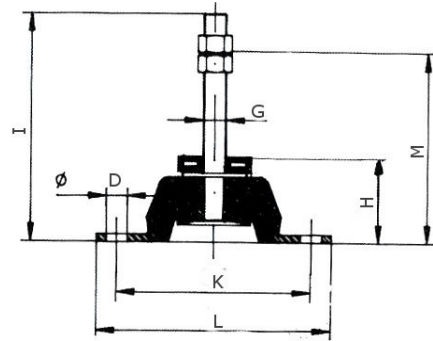
CODICE ARTIC.	D	H	G	Carico max (Kg)	
				A compressione	A taglio
01300	15	15	M4	20	4
01301	15	15	M5	20	4
01302	20	25	M6	30	5
01303	25	20	M6	60	6
01304	30	30	M6	80	8
01305	30	30	M8	80	8
01306	30	38	M8	65	6
01307	40	30	M8	120	16
01308	40	30	M 10	120	16
01309	40	40	M 10	150	16
01310	50	30	M 10	200	20
01311	50	40	M 10	170	18
01312	50	45	M 10	160	17
01313	50	50	M 10	160	17
01314	65	50	M 12	350	30
01315	75	50	M 12	480	70
01316	100	50	M 16	850	100
01317	100	60	M 16	700	50



Tutti I tipi sono pronti a magazzino con durezza Shore-A: 45, 55 e 65 - Su richiesta realizziamo versioni con sporgenze e durezza diverse

## SUPPORTI ANTIVIBRANTI A CAMPANA

Supporti antivibranti realizzati vulcanizzando la gomma al metallo per raggiungere il massimo risultato nei vari campi di applicazione (taglio o compressione). E' indicato inoltre per tutte le applicazioni in cui è richiesta una buona flessibilità trasversale ,tanto che le frequenze sono comprese tra 8/12 Hz.



Facile da fissare in qualsiasi condizione di montaggio ed applicazioni anche critiche. Gli inserti metallici in acciaio sono zincati o verniciati esternamente.

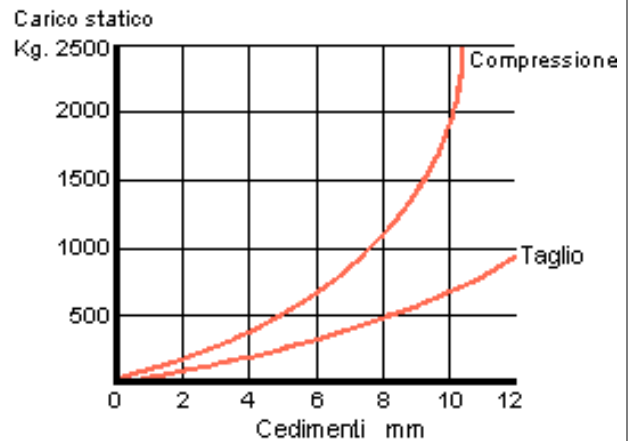
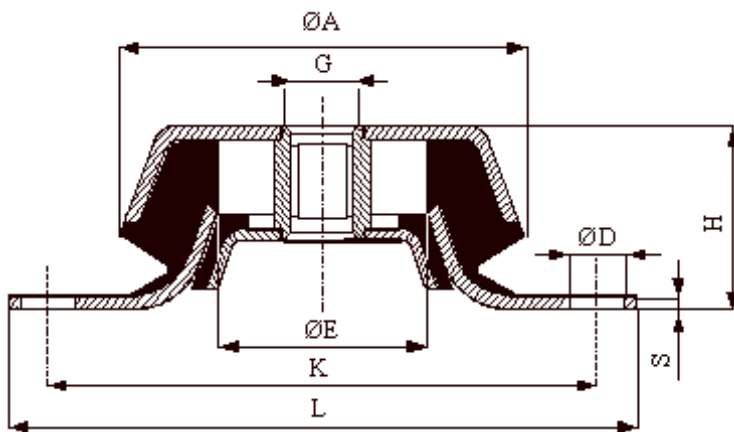
**Materiale:** il tipo di gomma impiegato è una miscela a base di NBR che ne assicura le migliori caratteristiche elastiche.

**Durezza:** Shore A 55±3.

**Impieghi:** motori a benzina e diesel , motori elettrici , gruppi elettrogeni, motopompe , gruppi frigoriferi , cabine per trattori e macchine movimento terra , macchine varie in cui siano richieste basse frequenze.

S = ACCIAIO ZINCATO O NICHELATO CT = CONTROTAMPONE SI =ACCIAIO INOX AISI 316

### Modello 1 con controtampone

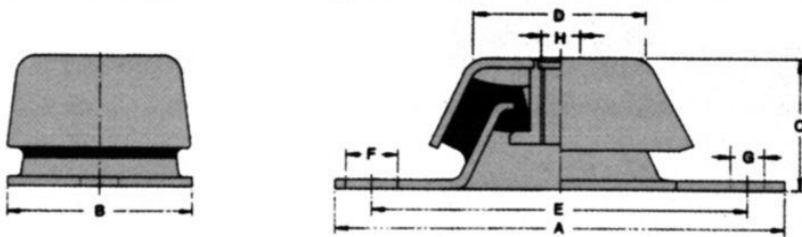


ARTICOLO	TIPO	Ø A	I	M	Ø E	Ø D	H	K	L	S	G	Carico statico
01356	S 259/CT	62	-	-	25	8.2	30	85	100	2	M10	200 kg
01357	S 260/CT	90	-	-	44	10.2	45	110	130	3	M16	350 kg
01358	S 261/CT	115	-	-	61	16.2	50	160	190	4	M18	600 kg
01359	SI 259/CT	62	-	-	25	8.2	30	85	100	2	M10	200 kg
01360	SI 260/CT	90	-	-	44	10.2	45	110	130	3	M16	350 kg
01361	SI 261/CT	115	-	-	61	16.2	50	160	190	4	M18	600 kg
01150	S 259/CT	62	105	62	25	8,2	33	85	100	2	M14	con perno
01151	S 260/CT	90	125	100	44	10,2	50	110	130	3	M16	con perno
01152	S 261/CT	115	170	100	61	16,2	50	160	190	4	M18	con perno
01153	SI 259/CT	62	105	62	25	8,2	33	85	100	2	M14	con perno
01154	SI 260/CT	90	125	100	44	10,2	50	110	130	3	M16	con perno
01155	SI 261/CT	115	170	100	61	16,2	50	160	190	4	M18	con perno

## SUPPORTI ELASTICI ANTIVIBRANTI

CODICE ARTICOLO	DUREZZA /SHORE	DIAMETRO /PERNO	CARICO Max (kg)
<b>1190/45</b>	45	M16x70	35
<b>1190/55</b>	55	M16 x70	55
<b>1190/65</b>	65	M16 x70	80
<b>1191/45</b>	45	M16x90	110
<b>1191/55</b>	55	M16 x90	160
<b>1191/65</b>	65	M16 x90	200
<b>1192/45</b>	45	M20x100	280
<b>1192/55</b>	55	M20 x100	450
<b>1192/65</b>	65	M20 x100	600
<b>1193/45</b>	45	M16x70	50
<b>1193/50</b>	50	M16x70	80
<b>1193/55</b>	55	M16x70	120
<b>1193/70</b>	70	M16x70	180

<b>1196</b>	Perno completo per codice 1190-1193/45/55/65/70	M16x70
<b>1194</b>	Perno completo per codice 1191-45/55/65	M16x90
<b>1195</b>	Perno completo per codice 1192-45/55/65	M20x100



## DIMENSIONI

COD	DIMENSIONI								PESO (Kg)
	A	B	C	D	E	F	G	H	
<b>1190</b>	120	60	38	60	100	11x14	11x14	M16	0,57
<b>1191</b>	183	75	50	75	140	20x13	13x30	M16	1,126
<b>1192</b>	230	112	70	80	182	26x18	18x34	M20	3
<b>1193</b>	205	60	76	90	175	12,5x30	12,5	M 16	1,67



1193



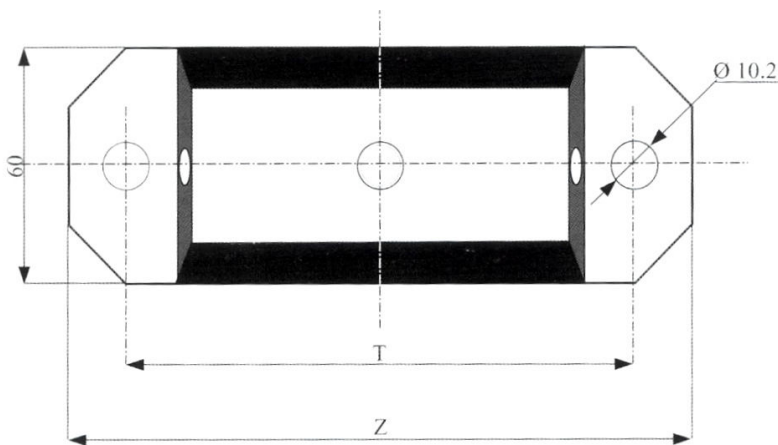
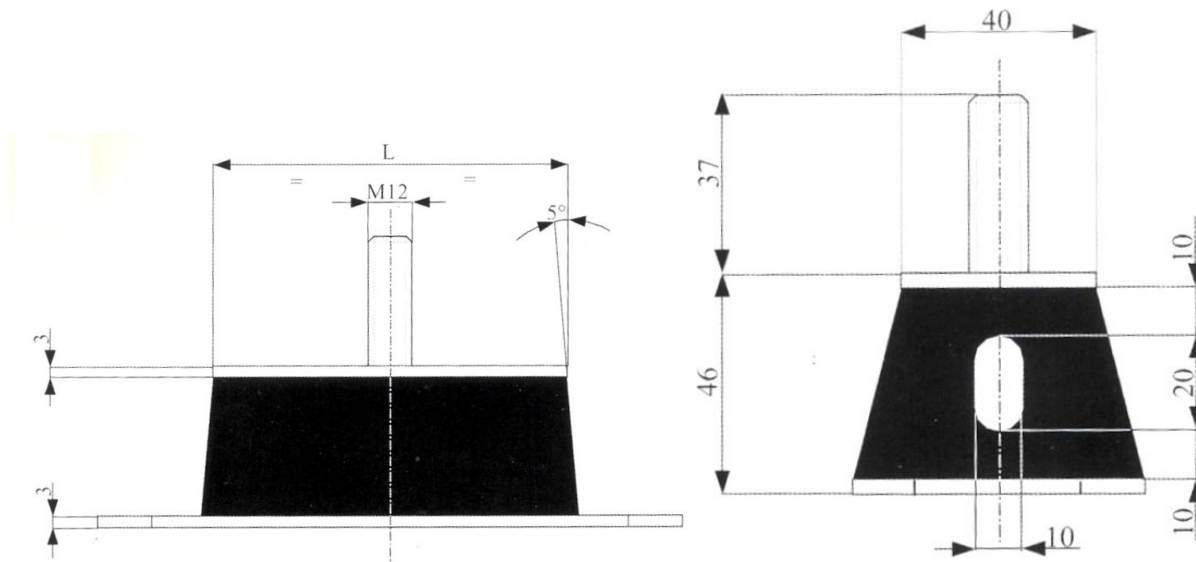
1192



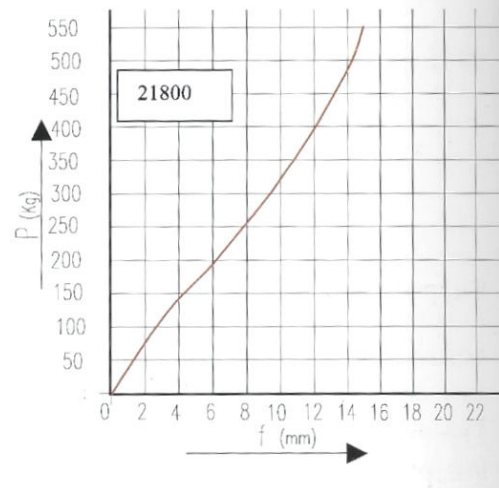
1191



1190



CURVE DI CARICO A COMPRESIONE  
PRESSURE CHARGE CURVES



codice	Z (mm)	L (mm)	T (mm)	Max carico a compressione (kg)
2190	115	50	85	500
2191	165	100	135	1200
2192	215	150	185	1400
2193	265	200	235	1600

## Supporti antivibranti

### Vantaggi:

1. Particolarmente adatti per il piazzamento di gruppi elettrogeni, motori marini, motori elettrici, ecc.
2. Sono costruiti in gomma antiolio NBR per meglio resistere a perdite di lubrificanti, lavaggi, calore, ecc...
3. Sono interamente verniciati o zincati con materiale protettivo per meglio resistere contro gli agenti atmosferici.
4. Il loro sistema di fissaggio a basetta li rende uno dei più sicuri supporti antivibranti in commercio

